

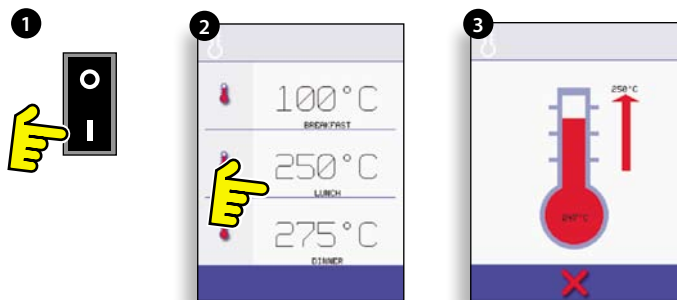
eikon e3

빠른 시작 안내서

여기에서 표시하는 easyToUCH 화면 표시, 아이콘 및 배치는 안내 목적으로 제공하며 실제 오븐에서 제공하는 실물과 다를 수 있습니다.

퀵 서비스 오븐

1. 오븐의 스위치를 켜십시오.
2. 예열 온도가 표시되는 경우 원하는 온도를 선택하십시오.
3. 오븐을 예열합니다(중단하려면 'X'를 가볍게 누르십시오).
4. 오븐 준비 완료



4 표시 화면

모든 요리 프로그램을 표시합니다(선택 사항).

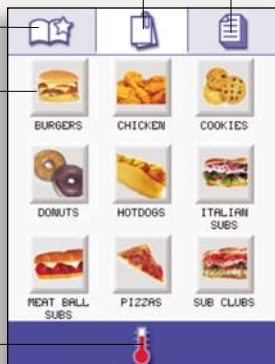
프로그램 그룹을 보여줍니다.

좋아하는 음식(선택 사항)

프로그램 그룹

각 그룹에는 요리 프로그램 모음이 있습니다.

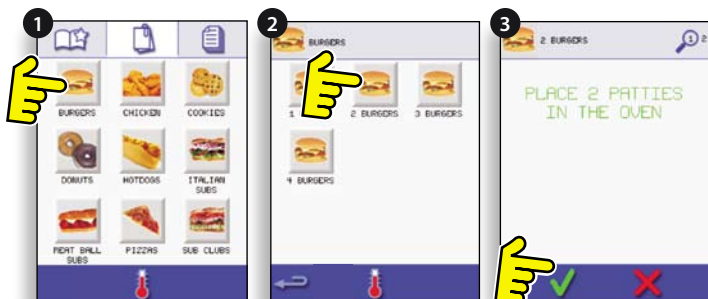
오븐 온도를 변경합니다(선택 사항)



경고:
표면이 뜨겁습니다.

요리 프로그램의 사용

1. 프로그램 그룹(예, 'BURGERS')을 선택하여 각각의 요리 프로그램을 나타냅니다.
2. 원하는 요리 프로그램(예, '2 BURGERS')을 선택합니다.
3. 화면에 표시되는 지침을 따라 녹색 눈금을 선택해 요리를 시작합니다.



플 서비스 오븐

easyToUCH 기본 메뉴 화면



이용 가능한 오븐 기능에 대한 정보는 오븐 설치 및 작동 설명서를 참조하십시오.

PRESS & GO 메뉴의 사용

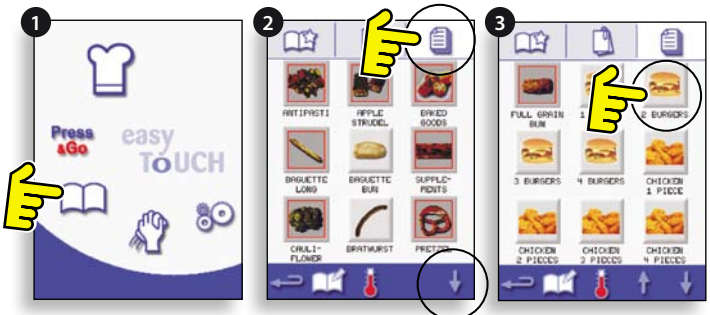
1. 'PRESS & GO'를 선택합니다.
2. 요리하려는 항목을 선택합니다(예, 'FISH2').
3. 막대가 요리 사이클 완료를 의미하는 빨간색으로 변할 때까지 타이머의 시간이 감소합니다.



요리책을 사용하여 프로그램 선택

1. 'COOKBOOK'을 선택합니다.
2. ALL MENUS 기호를 선택하고 스크롤 위/아래 화살표를 사용하여 프로그램을 찾습니다.
3. 원하는 요리 프로그램(예, '2 BURGERS')을 선택합니다.

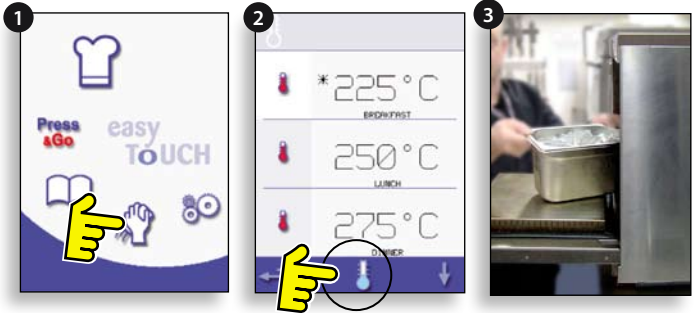
요리 사이클이 완료되면 타이머 시간이 감소하고 빨간색 막대가 표시됩니다.



일상적인 오븐 청소

중요: 다음 청소 절차를 수행하기 전에 오븐을 냉각시켜야 합니다.

1. CLEANING 기호(풀 서비스 오븐)를 선택합니다.
 2. 파란색 온도계를 선택합니다.
 3. 화면의 지시에 따릅니다.
- 냉각에는 약 30분 걸립니다.



청소를 시작하기 전에 냉각 절차를 완료하여 오븐과 부속품을 냉각시키십시오.



경고: 오븐 또는 오븐 조리실의 어떠한 부분에도 부식 성분이 있는 세척제를 사용하지 마십시오. 촉매식 대류 방열기가 심각하게 손상될 수 있습니다.

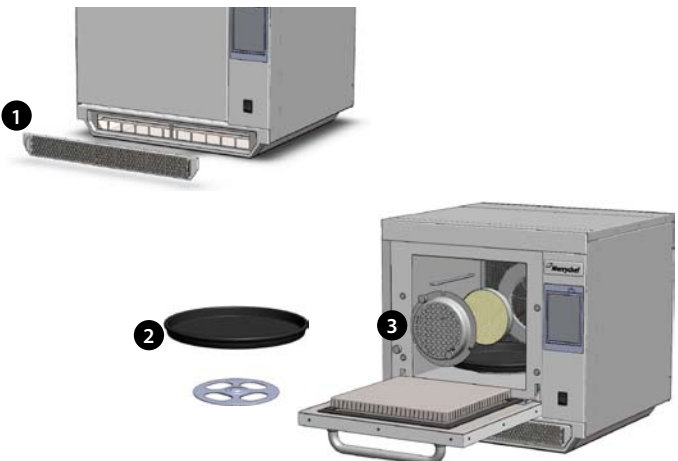
냉각 오븐 청소 지침 e3

오븐 부품의 분리 및 청소:

1. 오븐의 바닥에서 에어 필터를 분리합니다.
2. 오븐의 도어를 열고 오븐의 회전대를 들어서 꺼냅니다.
3. 촉매 변환기를 장착한 오븐의 경우, 필요한 경우 또는 한 달에 최소 한 번 이상 오븐의 도어를 열고 패스너를 풀어서 촉매 변환기를 분리하십시오.

따뜻한 비눗물로 모든 부분을 세척하십시오. 깨끗한 천과 다량의 깨끗한 온수로 세척하십시오.

깨끗한 천으로 닦으십시오.



오븐의 청소 방법:

1. 1회용 종이 타올로 유출물을 닦아냅니다.

마르고 깨끗한 솔을 사용하여 오븐 바닥과 프론트 도어 내부 사이의 음식 찌꺼기를 제거합니다.

2. 보호 고무 장갑과 보안경을 착용하고 도어 씬(A)을 제외하고 오븐의 모든 내부 표면에 부식 성분이 없는 독점 브랜드 세제를 주의하면서 뿌립니다.

오븐 뒷면 내부의 팬 구멍에 직접 뿌리지 마십시오.

3. 뿌리기 어려운 장소의 경우, 오븐 도어를 열고 10분 동안 물에 담가둡니다.

마모 성분이 없는 나일론 세탁 패드/스폰지를 사용하여 조리실, 상단 및 도어 내부를 청소합니다. 도어 씬을 문지르거나 금속 연마제를 사용하지 마십시오.

4. 깨끗한 천과 다량의 온수를 사용하여 세척하고 깨끗한 천 또는 종이 타올을 사용하여 닦아냅니다.

깨끗한 오븐 부품으로 교체합니다.

오븐의 도어를 닫고 축축한 천으로 오븐의 외부를 닦습니다.



오븐 프로텍터의 적용:

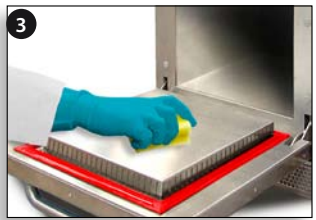
1. 깨끗한 오븐에만 사용합니다. 스폰지에 독점 브랜드의 오븐 프로텍터를 뿌립니다.

2. 오븐의 모든 내부 표면에 오븐 프로텍터를 가볍게 뿌립니다.

3. 도어 씬을 피하면서 오븐 도어의 내부 표면에 오븐 프로텍터를 가볍게 뿌립니다.

오븐의 스위치를 켜고 예열합니다. 오븐이 작동 온도에 도달하면, 오븐 프로텍터를 건조시킵니다.

참고: 오븐 프로텍터는 건조시키면 갈색으로 변합니다.



자세한 정보는 www.merrychef.com에서 해당하는 설치 및 작동 설명서를 참조하십시오.